

## ALLE INFORMATIONEN ÜBER DEN LIXHOF

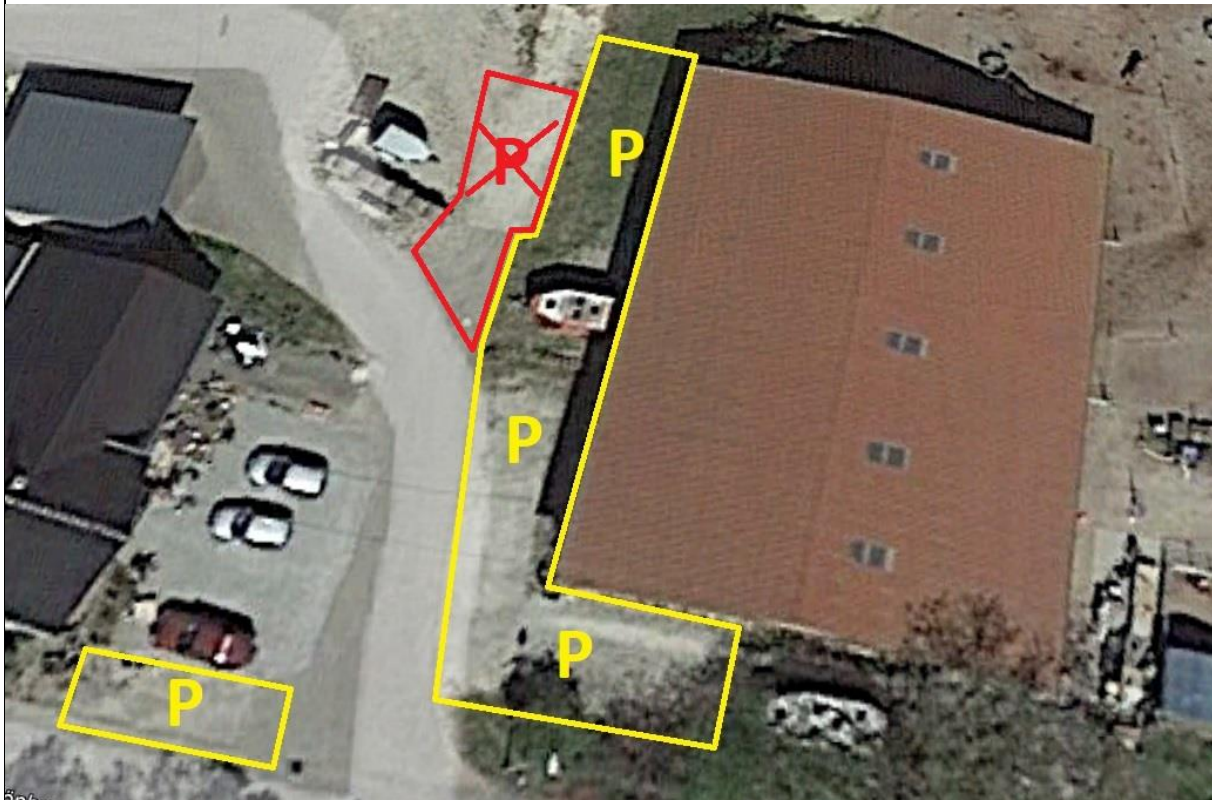
Uns hier auf dem Lixhof ist es sehr wichtig, dass ihr euch alle sofort wohl und zuhause fühlt, wenn ihr bei uns seid. Und zu diesem Zwecke haben wir ein paar Informationen zusammengestellt, die es Euch leichter machen sollen, dass ihr Euch schnell zurechtfindet. Wenn ihr hier etwas nicht findet, dürft ihr selbstverständlich bitte immer fragen!

### **PARKEN**

Bitte auf den mit Parkplatzschildern gekennzeichneten Flächen (auf der Übersicht: gelber Bereich = parken; roter Bereich = nicht parken) parken.

Ihr dürft auch vor unserem Anhänger parken, wenn wir nicht rausmüssen – da einfach kurz nachfragen.

Sollte in den gekennzeichneten Stellen kein Platz mehr sein, fragt uns bitte nach weiteren Möglichkeiten (entlang der Straße dann im Ausnahmefall nur so, dass große Landmaschinen gut vorbeikommen).



### **IMPFUNGEN PFERDE**

Für Eure Information: Alle Pferde auf unserem Hof sind sowohl gegen Herpes als auch gegen Influenza geimpft. Und natürlich begrüßen wir es, wenn Eure Pferde ebenfalls geimpft sind, um eine möglichst sichere Situation für uns alle zu schaffen.

## UNTERBRINGUNG DER PFERDE

Während eures Aufenthalts auf dem Lixhof werden eure Pferde in unseren Gastpaddocks untergebracht. An diesen sind Schilder angebracht, auf welchen ihr sehen könnt, welches Pferd in welchem Paddock wohnt.



## VERSORGUNG DER PFERDE ALLGEMEIN

Während eurer Zeit hier seid ihr Selbstversorger für eure Pferde und selbstständig verantwortlich. Ihr könnt gerne Versorgungsgemeinschaften bilden oder auch uns vom Lixhof aktiv fragen, ob wir die Pferde abends oder morgens mal mitversorgen können, wenn es euch zeitlich nicht passt.

## FÜTTERN

Wir haben auf dem Lixhof Heu zum Füttern Eurer Pferde zur Verfügung. Solltet ihr etwas anderes als Heu benötigen, müsst ihr dieses bitte selbst mitbringen. In der Nähe des Heus stehen zwei grüne und eine schwarze Schubkarre zum Füttern bereit. Werkzeug hängt an der Wand der Reithalle nahe des Fressgangs.

Sollte Heu auf den Boden fallen, wäre es toll, wenn ihr es kurz zusammenrechen könntet. Sprecht Euch gerne mit Euren Paddocknachbarn ab, dass ihr ungefähr zur gleichen Zeit füttert, so dass die Pferde nebenan nicht unruhig werden.



## MISTEN

Schubkarren zum Misten findet ihr entlang unseres großen Paddocks.

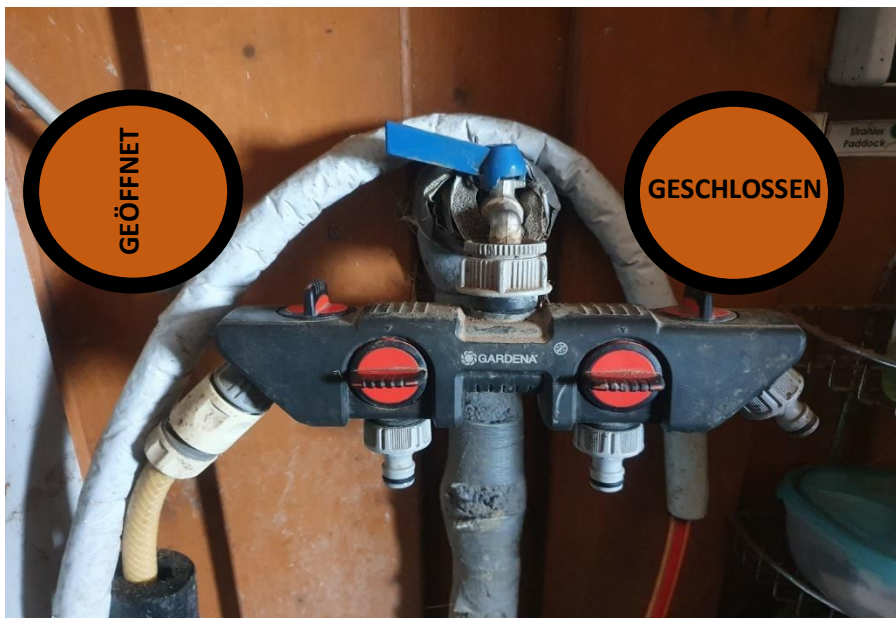


Die Mistplatte, auf der ihr die Schubkarren entleeren könnt, findet ihr im markierten Bereich, wenn ihr durch die zwei großen Tore in unseren Herden geht und am Eck der Reithalle links abbiegt.

Werkzeuge zum Misten findet ihr an der Wand der Reithalle nahe am Fressgang.

## WASSER

Wir haben vorne am Anbindeplatz einen Schlauchabroller, mit welchem ihr Eure Pferde tränken könnt (dieser funktioniert beinahe immer, außer es ist sehr, sehr frostig).



Aufmachen kann man den Wasserhahn rechts von den blauen Spinden. Hier müsst ihr erst den Schalter aufdrehen, der zum langen Wasserschlauch führt (hier im Bild der ganz links) und dann den blauen Hahn öffnen. Überprüft bitte immer, ob ihr

alle Schalter wieder auf „zu“ gedreht habt, wenn ihr fertig seid. Solltet ihr nur eine kleinere Menge Wasser brauchen, könnt ihr natürlich auch den kurzen Schlauch, der hinter dem blauen Hahn hängt, anschließen oder Wasser direkt aus einem Hahn lassen.

Wenn Eure Pferde die Eimer stehen lassen, haben wir große, bunte Bottiche, die ihr in eine Ecke stellen könnt. Sollten Eure Pferde Eimer eher umschmeißen, haben wir auch in jedem Paddock Karabiner hängen, an welchen ihr unsere Zinkeimer befestigen könnt.

### **WÄLZEN LASSEN**

Wenn ihr Eure Pferde wälzen lassen möchtet, dürft ihr das gerne draußen im Longierzirkel im Inneren der Ovalbahn tun. Dort dürfen sich die Pferde auch gerne die Beine vertreten, wenn ihr das möchtet.

### **HUFE AUSKRATZEN NACH REITEN IN REITHALLE**

Wir würden uns sehr freuen, wenn ihr nach dem Reiten in der Reithalle die Hufe Eurer Pferde kurz auskratzen könntet, damit sich der Reithallenbelag nicht zu sehr auf dem Hof verteilt. Hufkratzer hierfür hängen rechts und links von der Reithallentür für Euch bereit. Herzlichen Dank für Eure Mithilfe!

### **VERSORGUNG MENSCHEN**

Im grauen Metallschrank rechts vom Wasserhahn befindet sich eine Kaffeemaschine und alles, was es zu Kaffee, Tee und sonstiger Versorgung braucht (Gläser, Tassen, Zucker, Süßstoff, Geschirr, Besteck, Milch, Teebeutel, Wasserkocher, u. v. m.) – bedient Euch gerne!

Kalte Getränke stehen links von der Tür in die Reithalle – auch hier dürft ihr Euch bedienen.

Und wer gerne einen Kakao o. Ä. trinken möchte, findet eine Tassimo-Maschine links von der Sattelkammertür. Die Pads hierfür finden sich wieder im Metallschrank.

Einen Sodasprudler (für Wasser aus dem Wasserhahn – trinkbar und sehr lecker!) haben wir auch – Flaschen hierfür auch wieder im Metallschrank.

Wenn ihr etwas von diesen Angeboten in Anspruch nehmt, freuen wir uns über einen kleinen Zuschuss in unser Spendenschwein im Metallschrank – herzlichen Dank und lasst es Euch gut gehen!

Wenn ihr Euch etwas zu essen bestellen / holen möchtet, haben wir im Metallschrank auch Speisekarten von umliegenden Restaurants liegen, die wir empfehlen können. Schaut gerne nach!

### **SÜßIGKEITEN / KEKSE / KUCHEN / ...**

Wenn es auf dem Hof etwas Leckeres dieser Art zu essen gibt, dürft ihr gerne immer zugreifen!

### **TOILETTE**

Diese gibt es im Wohnhaus hinter der blauen Tür mit dem Rennpasser drauf. Bitte fragt hierfür nach dem Hausschlüssel und dann direkt hinter der Haustür rechts ist die Toilette.

Hier gibt es nur eine **superwichtige Regel**: KEINE KATZEN DÜRFEN DAS HAUS VERLASSEN! Vielen Dank für Eure Mithilfe!

**WIE SCHÖN, DASS IHR DA SEID! WIR HOFFEN IHR FÜHLT EUCH SUPER WOHL  
BEI UNS!**