

Bei Ausfahrt **112-Dinkelsbühl/Fichtenau** Richtung **Dinkelsbühl/Fichtenau** von der **Autobahn** abfahren

Rechts abbiegen auf **L2218** Richtung **Dinkelsbühl**
682 m

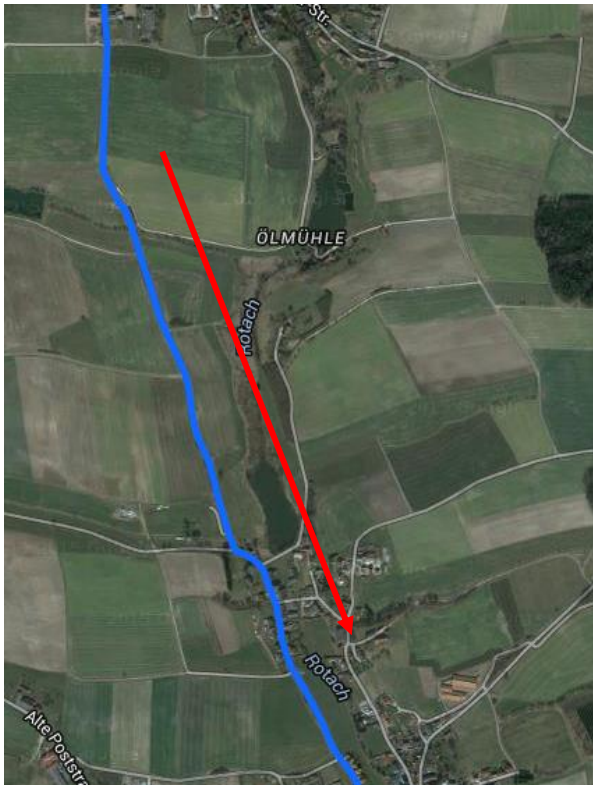
Im Kreisverkehr **erste** Ausfahrt (**K2678**) Richtung Fichtenau nehmen
1,45 km



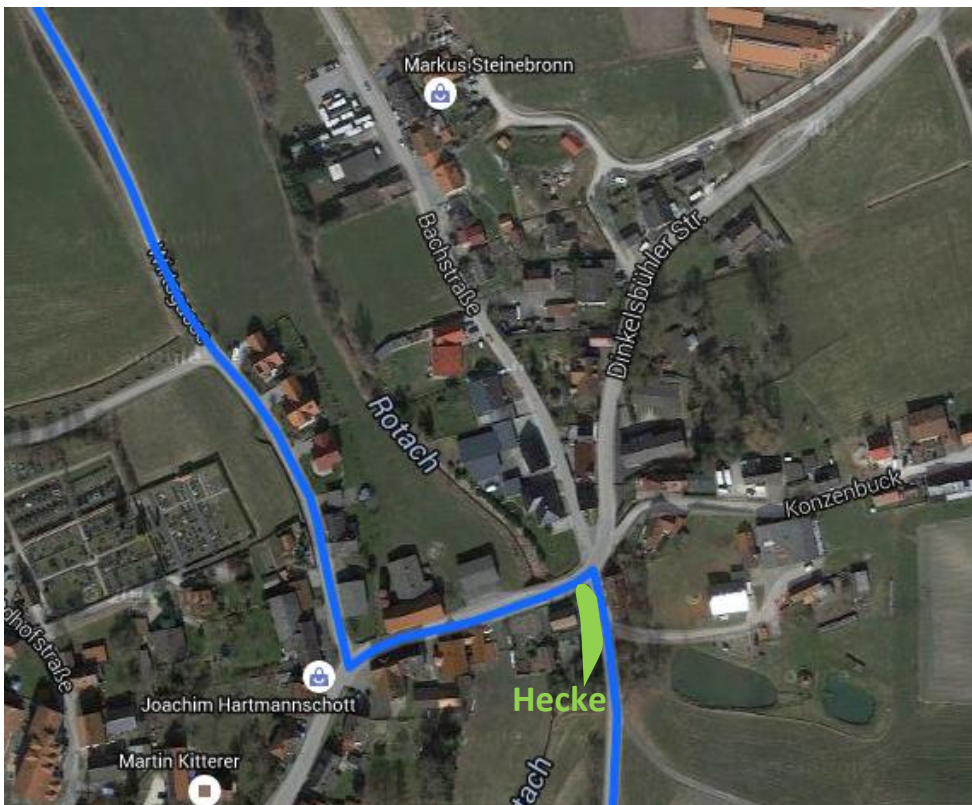
An der nächsten Dreieckskreuzung leicht links und dann geradeaus über die Straße.



An der nächsten Einmündung leicht **rechts** abbiegen auf **K2648**. Die Orte „Lautenbach“ und „Oberdeufstetten“ geradeaus durchfahren, also an der nächsten Kreuzung gerade aus auf Oberdeufstetter Straße, dann gerade aus bis zum Ort „Unterdeufstetten“



In Unterdeufstetten Links abbiegen auf **Dinkelsbühler Str.**, Nach ca 100 Metern rechts in die **Bachstraße** abbiegen. Achtung: Hecke verdeckt die Einmündung! Es geht in der Linkskurve rechts in die Bachstraße!



Der Straße folgen (kleine Landstraße, nicht wundern ☺) den Berg hoch, durch einen kleinen Wald und an der nächsten Einmündung links abbiegen. Dann geradeaus, bis man an den Ortseingang Schönbronn kommt. Der Ortsdurchfahrt Schönbronn folgen. Das letzte Haus links vor dem Ortsschild ist dann das Islandpferdegestüt Lixhof! Einfach in die kleine Teerstraße vor der Reithalle links einbiegen und da parken.

